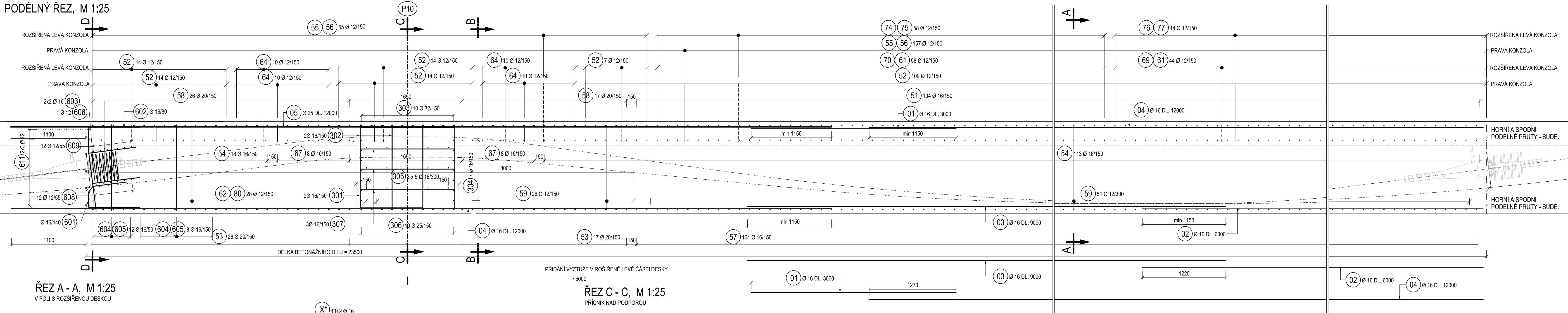
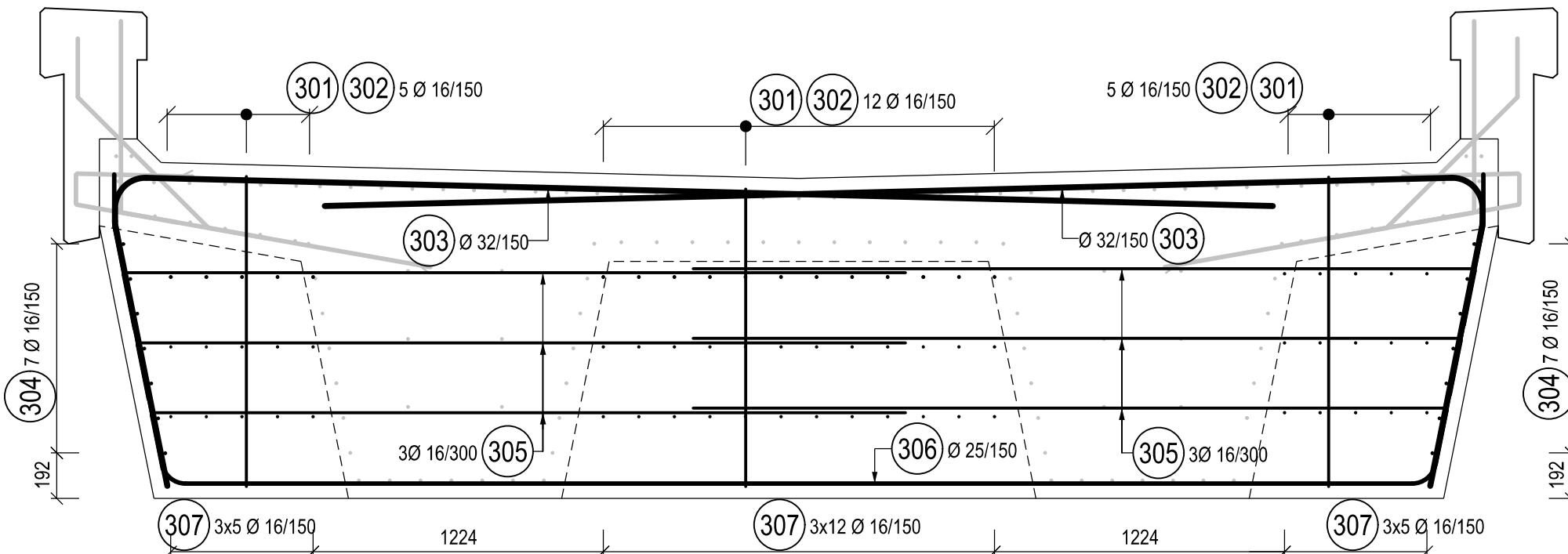
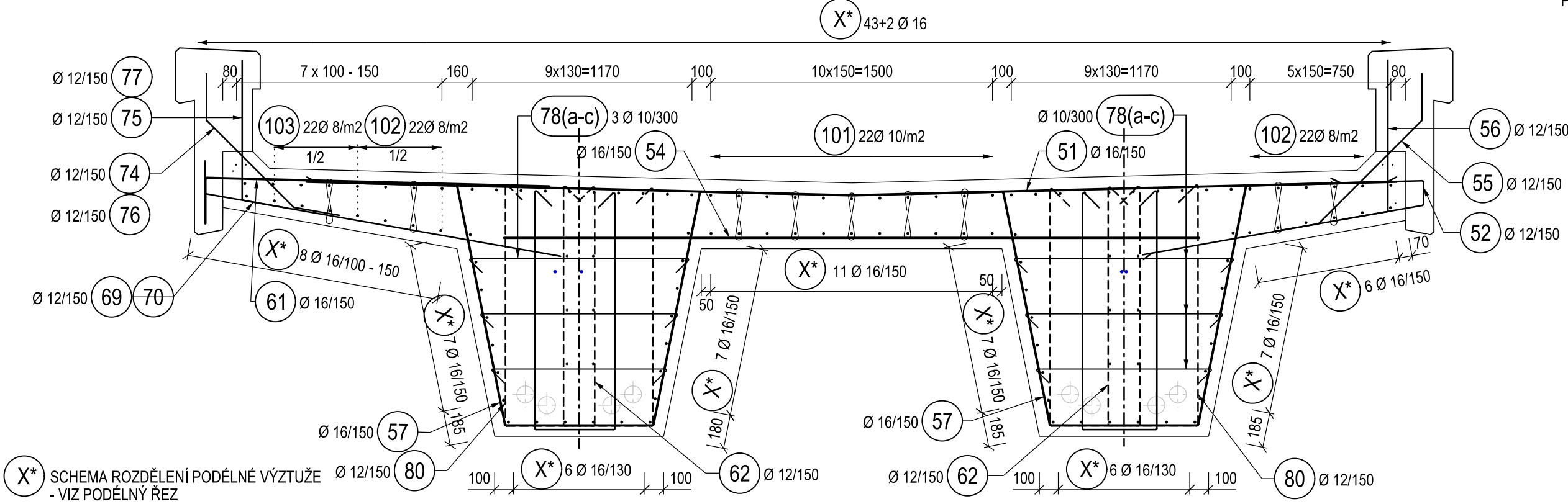


SO 20-01 ŽELEZNIČNÍ MOST V EV. KM 41.791 PŘES VD ORLÍK
PODÉLNÝ ŘEZ, M 1:25

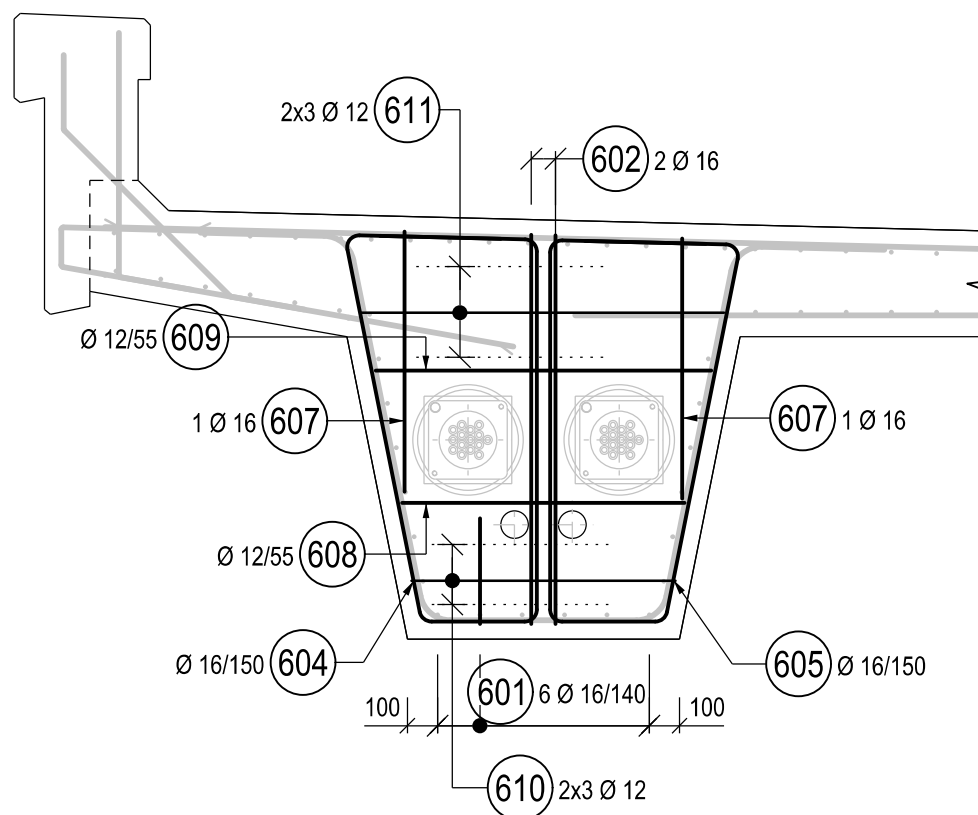


ŘEZ A - A, M 1:25
V POLI S ROZŠÍŘENOU DESKOU

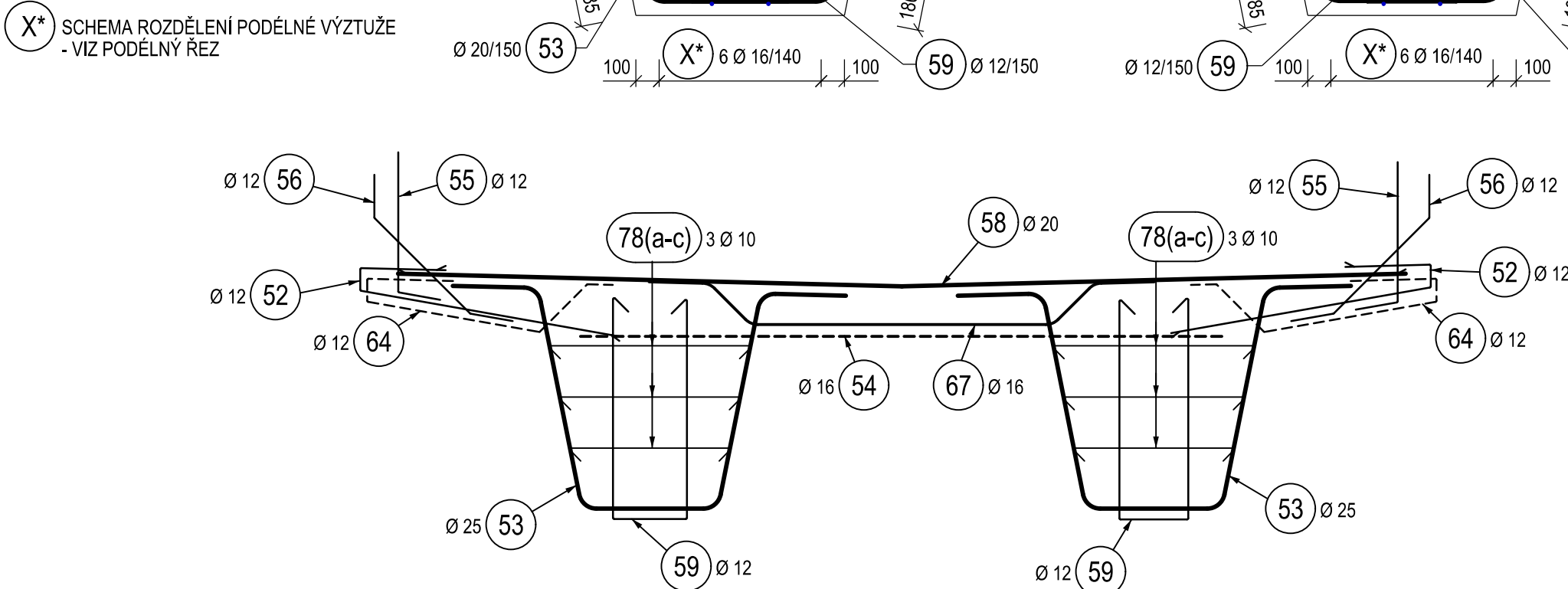
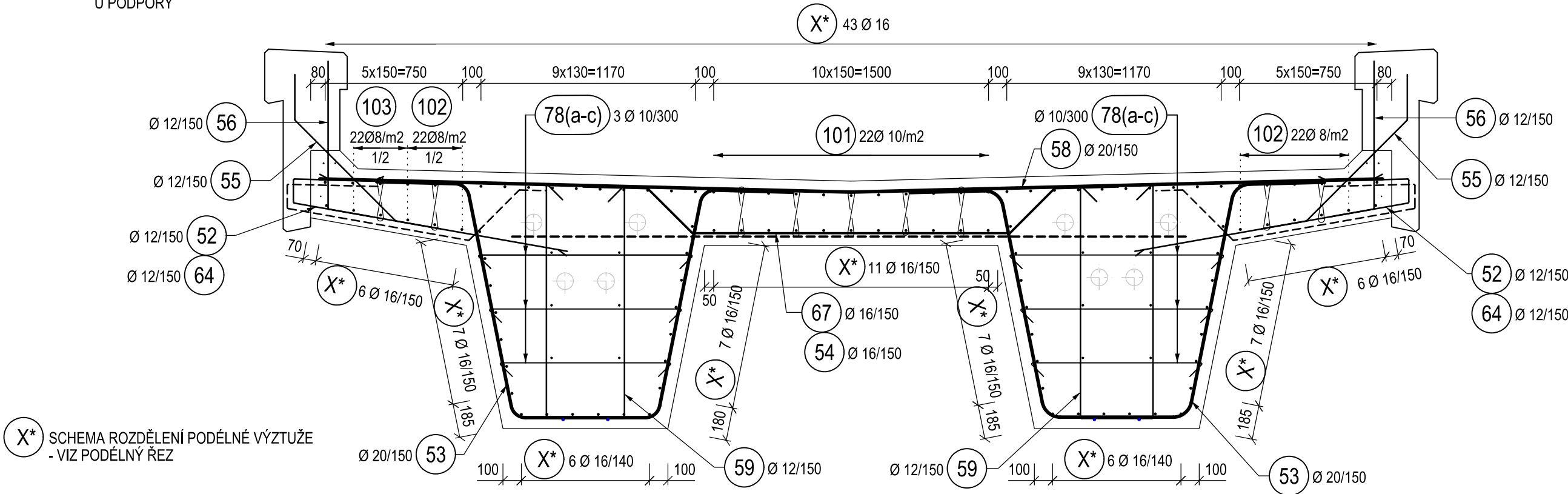
ŘEZ C - C, M 1:25
PŘÍČNÍK NAD PODPOROU



ŘEZ D - D, M 1:25
ZESÍLENÍ VÝZTUŽE V PODKOTEVNÍ OBLASTI

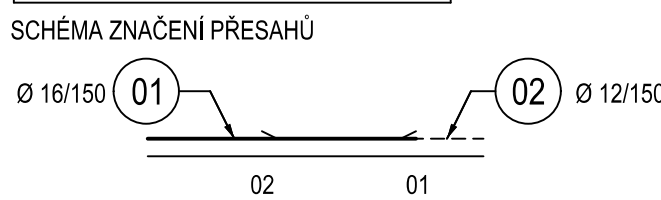
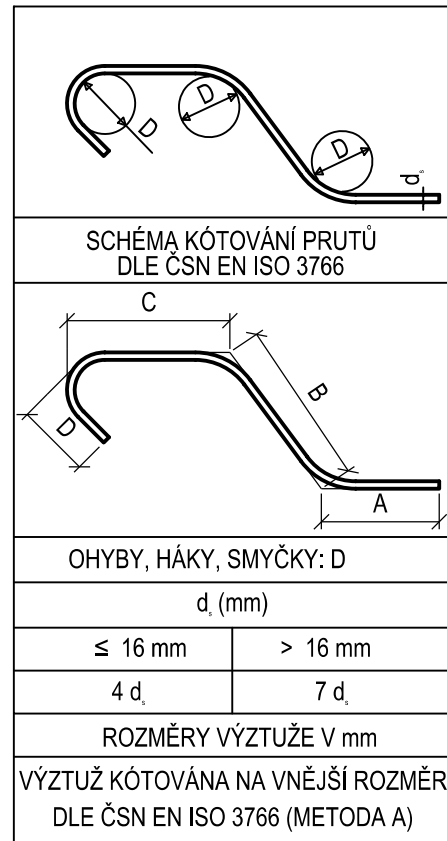


ŘEZ B - B, M 1:25
U PODPORY



KRYTÍ VÝZTUŽE

NOMINÁLNÍ KRYCÍ VRSTVA $c_{nom} = 50$ mm
MINIMÁLNÍ KRYCÍ VRSTVA $c_{min} = 40$ mm



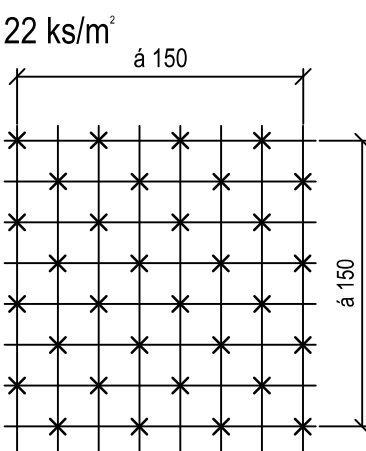
POZNÁMKY:

- VÝZTUŽ JE VÁZANA NA MÍSTĚ
- BETONOVÁ KRYCÍ VRSTVA c_{nom} JE DÁNA VZDÁLENOSTÍ MEZI POVRCHEM VÝZTUŽE NEJBLIŽŠÍM K POVRCHU BETONU (VČETNĚ SPON) A NEJBLIŽŠÍM POVRCHEM BETONU
- OCHRANA PROTI BLUDNÝM PROUDŮM BUDE PROVEDENA V SOULADU SE ŽDČ SR57(S) A TP 124, BUDE PROVEDENO VODIVÉ PROPOJENÍ VÝZTUŽE V SOULADU S POŽADAVKY TP 124 A PROJEKTU OCHRANY PROTI BLUDNÝM PROUDŮM
- BETONOVÁ KRYCÍ VRSTVA c_{nom} JE DÁNA VZDÁLENOSTÍ MEZI POVRCHEM VÝZTUŽE NEJBLIŽŠÍM K POVRCHU BETONU (VČETNĚ SPON) A NEJBLIŽŠÍM POVRCHEM BETONU
- PROFIL VÝZTUŽE NESMÍ BÝT OSLABEN ZÁPÁLY A VRUBY PŘI POUŽITÍ BODOVÉHO SVARU
- OPATŘENÍ PKO - VEŠKERÁ BETONÁŘSKÁ VÝZTUŽ VYSTUPUJÍCÍ Z PRACOVNÍCH SPÁR, KTERÁ NEBUDE ZABETONOVÁNA DO 8 TÝDNŮ, SE OCHRÁNÍ V CELÉ DÉLCE PROTIKOROZNÍM NÁTĚREM
- DISTANČNÍ PODLOŽKY - 4ks/m
- SPONY DODAT JEDNOSTRANNĚ OTEVŘENÉ. VÁZÁNÍ SPON BUDE PROVEDENO PŘES KŘÍŽ

MATERIÁL:

PEVNOSTNÍ TŘÍDY DLE ČSN EN 1992-1-1
STUPNĚ VLIVU PROSTŘEDÍ DLE TKP 18, ČSN EN 206+A1 A ČSN P 73 2404
PODROBNÁ SPECIFIKACE MATERIÁLŮ JE UVEDENA V TECHNICKÉ ZPRÁVĚ
BETON C35/45 - XC3, XF3 - CI 0,2 - Dmax 16 mm - S3 (S4)
OCEL B500B

SCHEMA ROZMÍSTĚNÍ SPON



ČÁST D.2

VÝŠKOVÝ SYSTÉM Bpv SOUŘADNICOVÝ SYSTÉM S-JTSK

Číslo změny:	Obsah změny:	Datum změny:
00	-	-
01	-	-
02	-	-

Objednatel:	SPRÁVA ŽELEZNIČNÍ DOPRAVNÍ CESTY	Správa železniční dopravní cesty, s.o. Dlažběná 1003/7, 110 00 Praha 1
		Stavební správa západ Sokolovská 278/1955, 190 00 Praha 9

Generální projektant:	SUDOP PRAHA a.s. Olšanská 1a, 130 00 Praha 3 tel.: +420 267 094 111 fax: +420 224 230 316 e-mail: praha@sudop.cz	Hlavní inženýr projektu: ING. MARTIN VLAŠÁK Garant profese: ING. MARTIN VLAŠÁK
-----------------------	--	---

Středisko: SUDOP PRAHA a.s., STŘEDISKO - MOSTŮ	Vedoucí střediska: ING. DANA WANGLER	Odpočívající projektant SO: ING. JAKUB GÖRINGER Ph.D.	Vypracoval: JIRÍ PĚNIČKA	Kontroloval: ING. TOMÁŠ MARTINEK
---	---	--	-----------------------------	-------------------------------------

Název akce: REKONSTRUKCE MOSTU V KM 41,791 TRATI TÁBOR - PÍSEK	Číslo smlouvy: 17 186 209
Část: INŽENÝRSKÉ OBJEKTY MOSTY, PROPUSTKY A ZDI SO 20-01 ŽELEZNIČNÍ MOST PŘES VD ORLÍK	Projektový stupeň: DUSP+PDPS
Název přílohy:	Datum: 10/2019
	Číslo částí: D.2.1.4
	Mřížko: 1:25
	Podíl formátu: 10 x A4
	Číslo přílohy: 312.2

DOCUMENT USE LIMITED TO THE PROJECT FOR WHICH IT WAS PREPARED. IT IS NOT TO BE USED FOR ANY OTHER PROJECT WITHOUT THE WRITTEN PERMISSION OF SUDOP PRAHA a.s.